

NorthwindSample.zip contiene uno script che serve per creare un cubo di esempio per l'interrogazione degli ordini di una ditta di fantasia denominata "Northwind Traders"
Il prerequisito è che sia stata correttamente eseguita l'installazione di BizMonitor, come descritta nella documentazione apposita

Lo script genera:

- il database Northwind (solo tabelle)
- una serie di viste in bm_Dwh che definiscono un cubo "Ordini"

Procedura

Scompattare il file .zip nel computer dove è stato installato SQL Server con SQL Server Management Studio

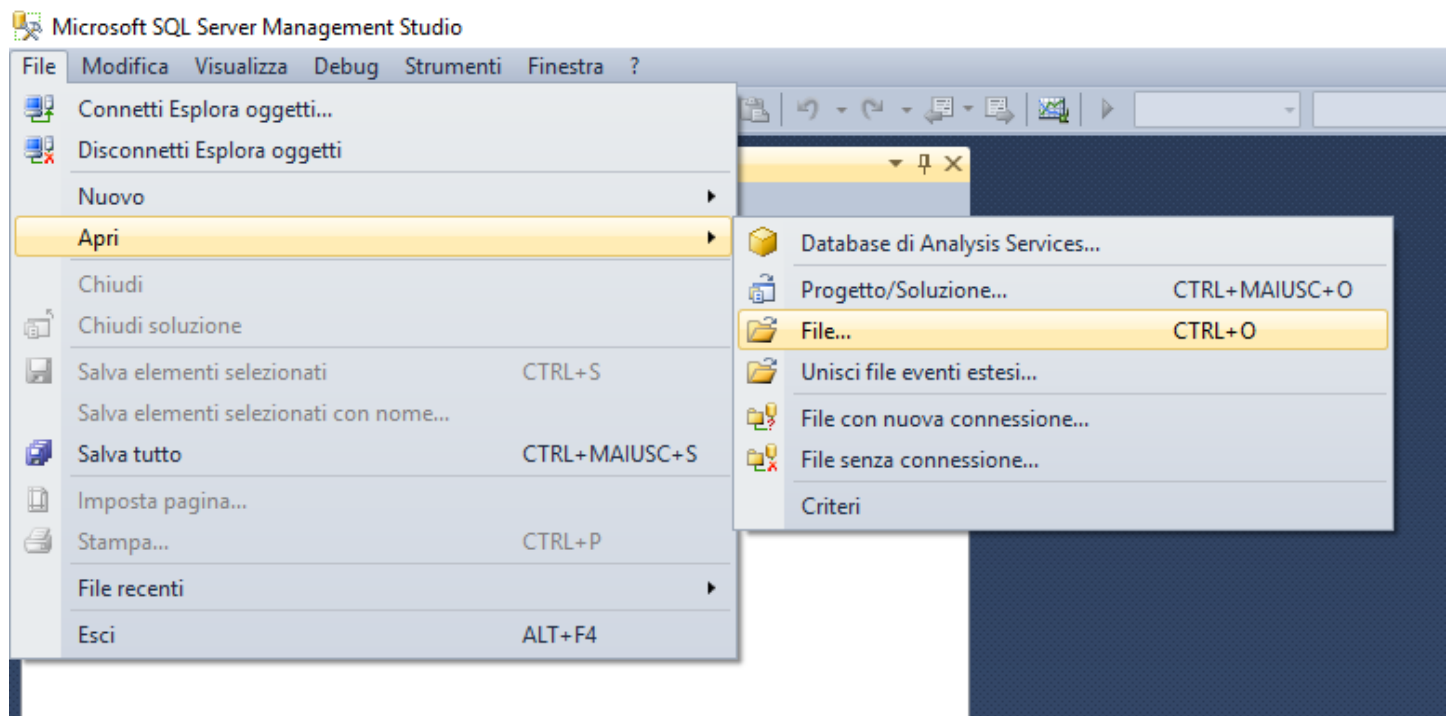
Click destro sul file estratto, NorthwindSample.sql, e selezionare "Apri con SQL Server Management Studio". Lo script contenuto nel file dovrebbe venire aperto nella finestra Query di SQL Server Management Studio.

In alternativa lo script può essere aperto nel modo seguente:

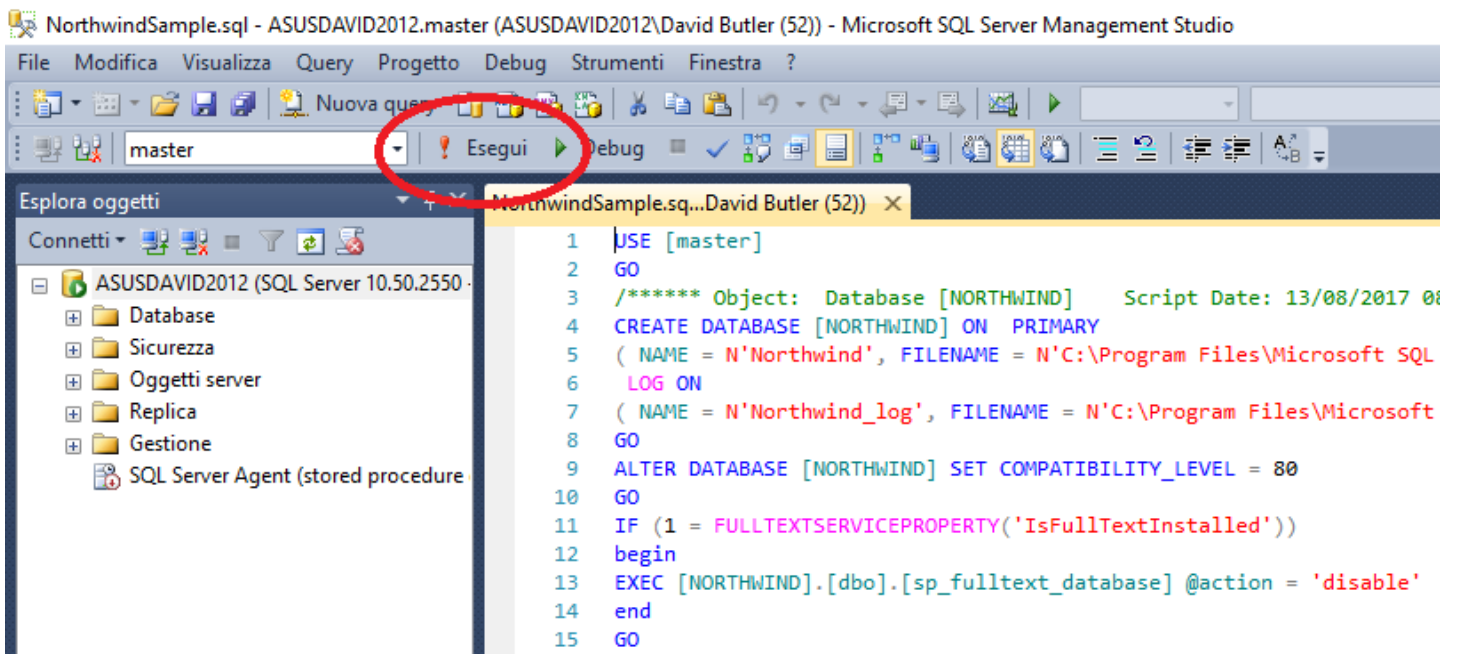
Eseguire SQL Server Management Studio

Selezionare menu File => Apri => File

Selezionare il file NorthwindSample.sql, che verrà aperto nella finestra query



Una volta che lo script è stato aperto nella finestra "Query" è possibile lanciarne l'esecuzione mediante il comando Esegui. Ciò risulterà nella creazione di un database contenente i dati di esempio (Northwind) e nella creazione di una serie di viste nel database bm_Dwh che definiscono il cubo di cui sopra ("Ordini")

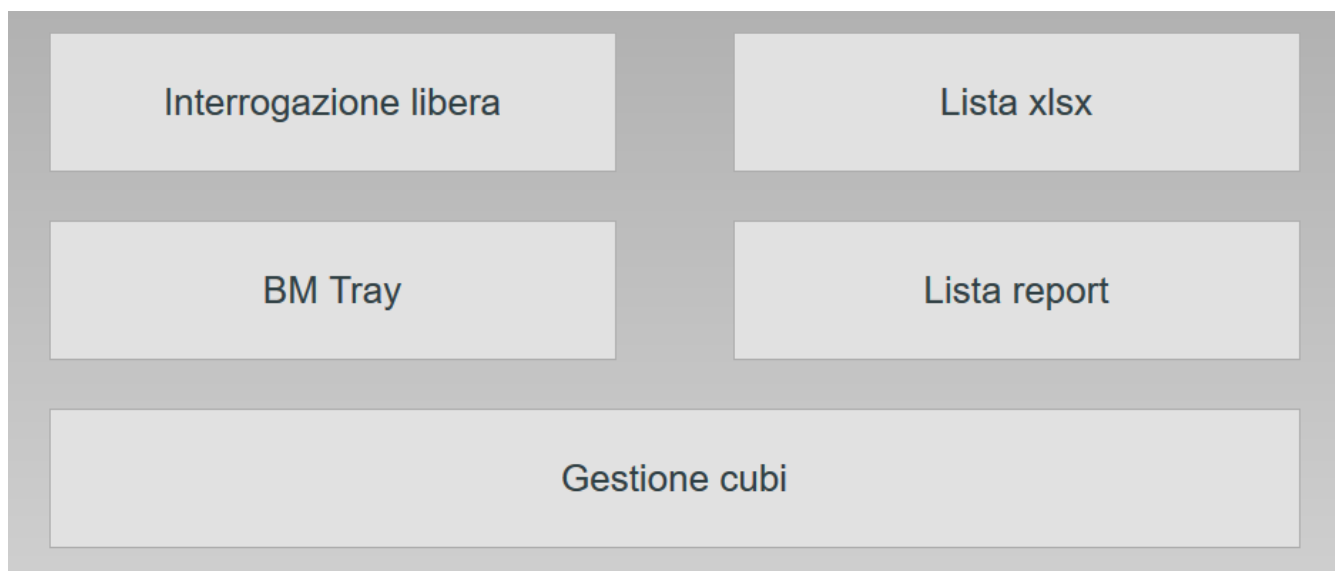


Fatto ciò sarà possibile eseguire l'acquisizione dei dati dal database Northwind per poterli interrogare da BizMonitor

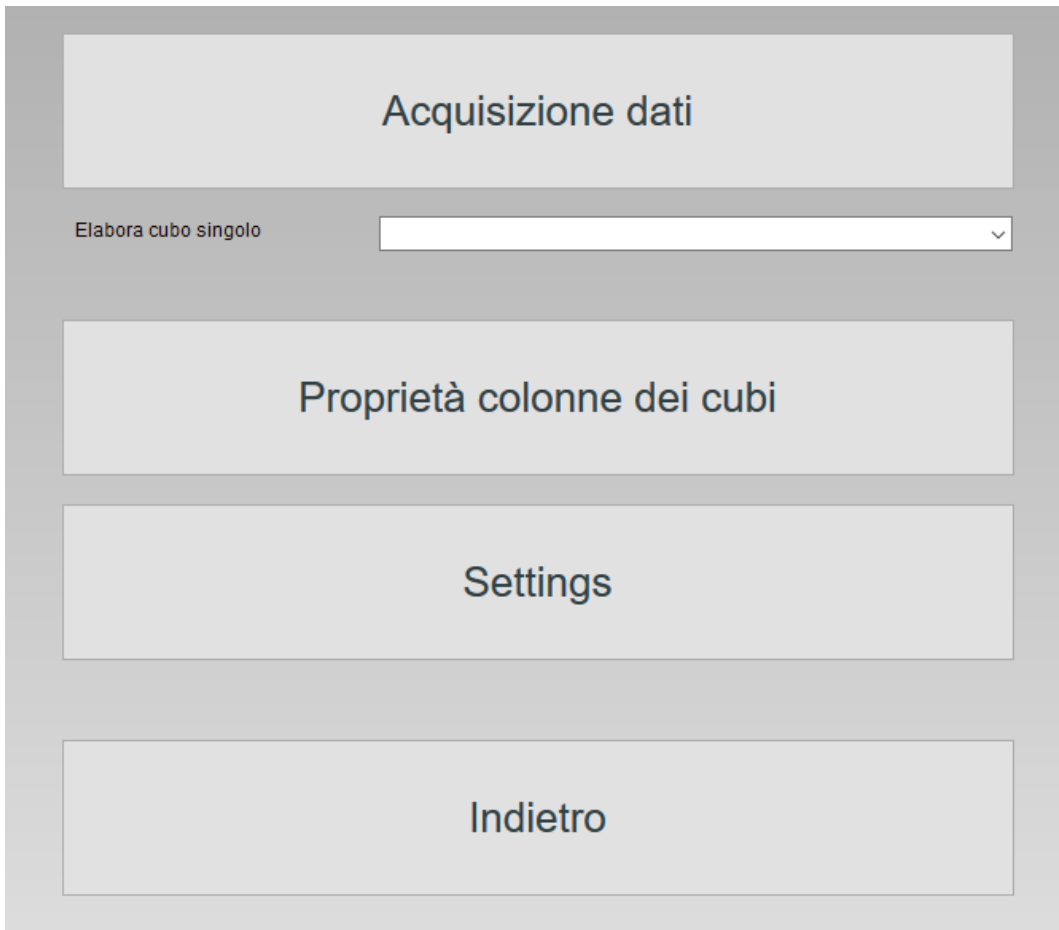
Invocare BizMonitor da un browser (<http://nomeserver/BizMonitor>) – Al posto di “nomeserver” si potrà indicare il nome del server su cui si è eseguita l'installazione o il suo indirizzo IP. Nel caso si apra un browser sullo stesso server in cui si è fatta l'installazione si potrà anche scrivere “localhost” al posto di “nomeserver” (<http://localhost/BizMonitor>)

Se è la prima volta che si apre BizMonitor verrà chiesto un codice licenza, che può essere richiesto tramite mail.

Nella finestra che viene quindi aperta, fare click sul tasto “Gestione cubi”

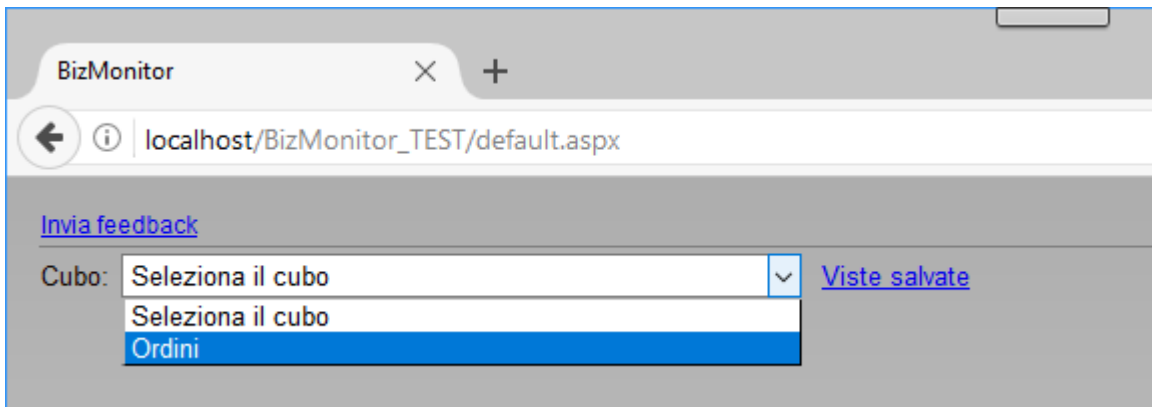


Fare click su Acquisizione dati



Una volta terminata l'acquisizione fare click sul tasto "Indietro", e quindi sul tasto "Interrogazione libera" del menu principale

Selezionare il cubo "Ordini"



Seleziona uno o più campi – Ad esempio, per iniziare, il campo Valore e il campo Anno, impostando su questo un ordinamento crescente

BizMonitor

localhost/BizMonitor_TEST/Forms/BIForm.aspx

[Invia feedback](#) [Chiudi](#)

Cubo: Ordini [Viste salvate](#) [Nuova vista](#) [Proprietà colonne](#) Excel **GO!**

[Salva vista](#) [Elimina vista](#) [Interfaciamenti](#)

Periodo	
<input checked="" type="checkbox"/> Anno	↑ ↓
<input type="checkbox"/> Mese	↓
<input type="checkbox"/> Giorno	↓
<input type="checkbox"/> Trimestre	↓
<input type="checkbox"/> Settimana	↓
<input type="checkbox"/> GiornoSettimana	↓

<input type="checkbox"/> Quantità	↓
<input checked="" type="checkbox"/> Valore	↓
<input type="checkbox"/> ConteggioClienti	↓
<input type="checkbox"/> ConteggioOrdini	↓
<input type="checkbox"/> ConteggioRigheOrdine	↓

A questo punto fai click sul tasto "Go!", e questo sarà il risultato dell'interrogazione "Valore ordinato suddiviso per anno"

[Invia feedback](#) [Chiudi](#)

Cubo: Ordini [Viste salvate](#) [Nuova vista](#) Excel **GO!** [Lista campi](#)

[Salva vista](#) [Elimina vista](#) [Interfaciamenti](#)

<input checked="" type="checkbox"/> Anno	<input checked="" type="checkbox"/> Valore
<input type="checkbox"/> 2015	226.298,50
<input type="checkbox"/> 2016	658.388,75
<input type="checkbox"/> 2017	469.771,34
	1.354.458,59

Filtri applicati: